

### AA 3.3.-4.-1 eMail-Verschlüsselung

**E-Mail-Kommunikation ist praktisch & schnell:** Wir kommunizieren gerne mit unseren Kunden per Mail.

**E-Mail-Kommunikation unsicher:** Im Prinzip schreiben Sie im Internet eine Postkarte, die jeder mit ein wenig krimineller Energie mitlesen kann.

**Patientendaten und Datenschutz sind uns sehr wichtig:** Daher sollte sämtliche E-Mail-Kommunikation - besonders die über Patientendaten - verschlüsselt sein. Dazu gehören z.B. im Alltag Dosierpläne, die uns per Mail erreichen, Beratungsanfragen oder Bestellungen aller Art.

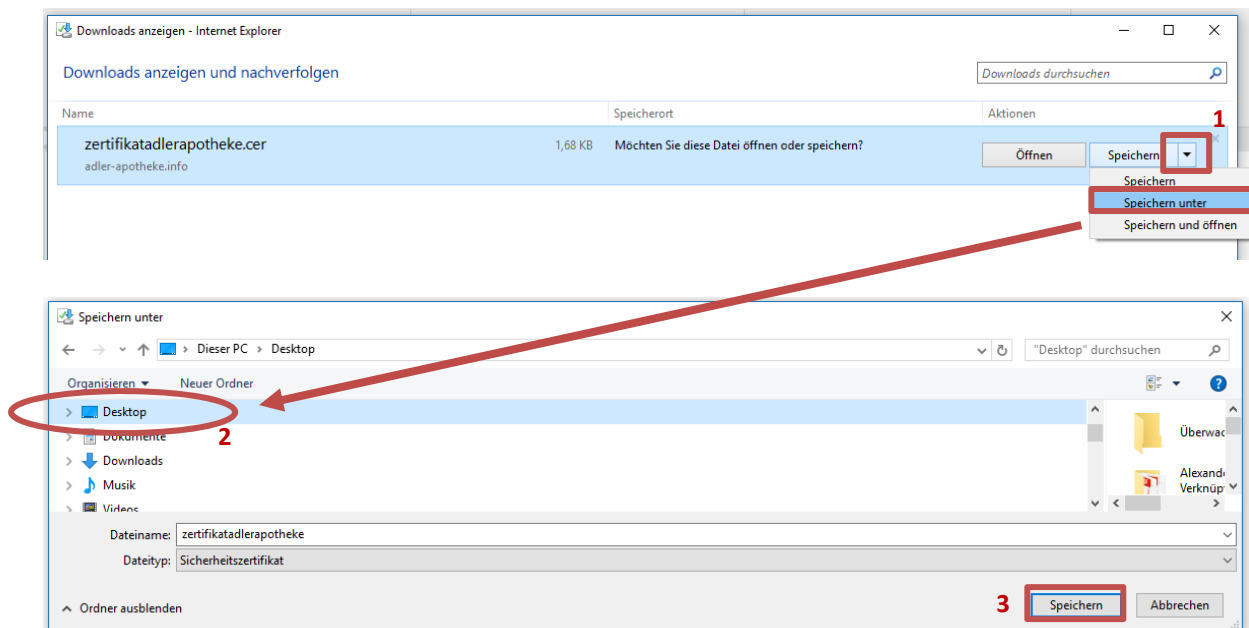
## Schreiben Sie uns bitte nur verschlüsselte E-Mails!

Wir haben uns ein Sicherheitszertifikat zugelegt, mit dem Sie uns verschlüsselte E-Mails zukommen lassen können.

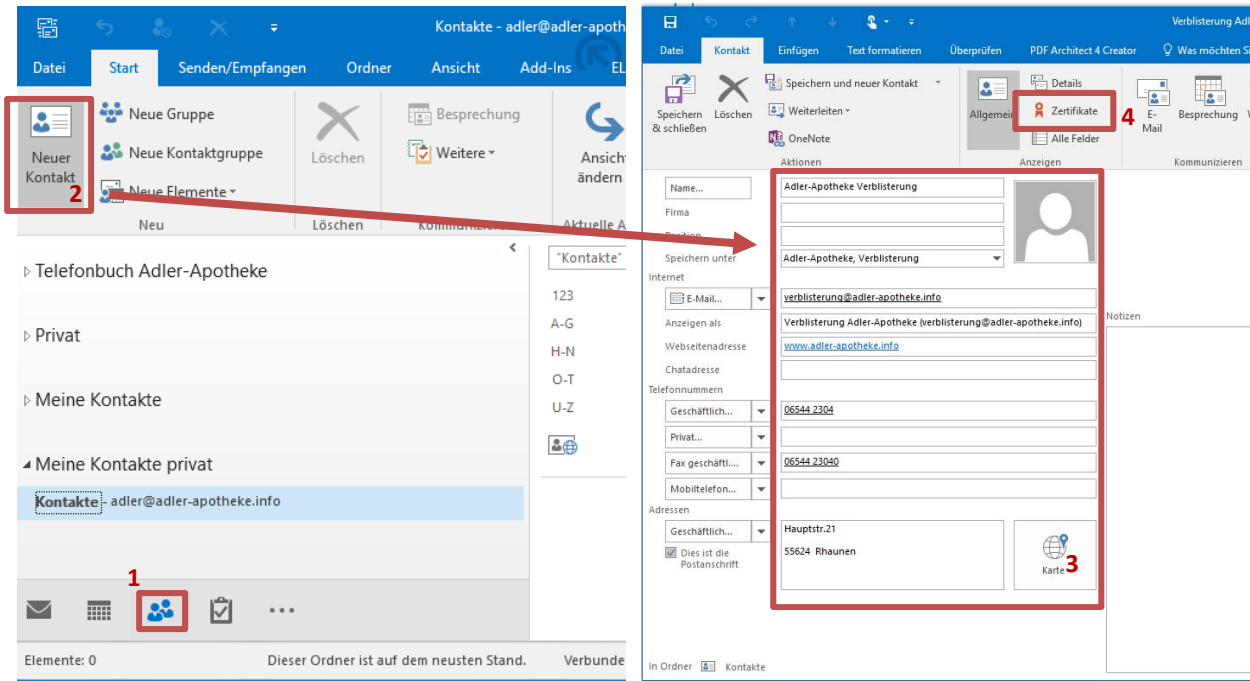
Am **Beispiel von Outlook** zeigen wir Ihnen **in 3 Schritten**, wie Sie dieses Sicherheitszertifikat einbinden und wie Sie uns damit zukünftig verschlüsselt schreiben können. Das Vorgehen bei anderen Mail-Programmen ist ähnlich – gerne helfen wir Ihnen dabei. Bei Fragen wenden Sie sich an [adler@adler-apotheke.info](mailto:adler@adler-apotheke.info)

1) Laden Sie eines der folgenden Sicherheitszertifikate herunter und speichern Sie dieses auf Ihrem Desktop. Für jede unserer Abteilungen/E-Mail-Adressen haben wir eigene Zertifikate

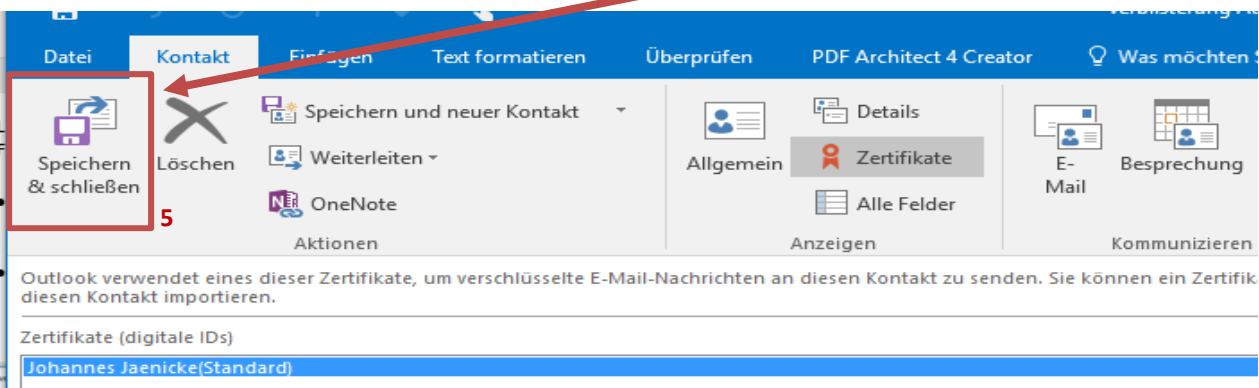
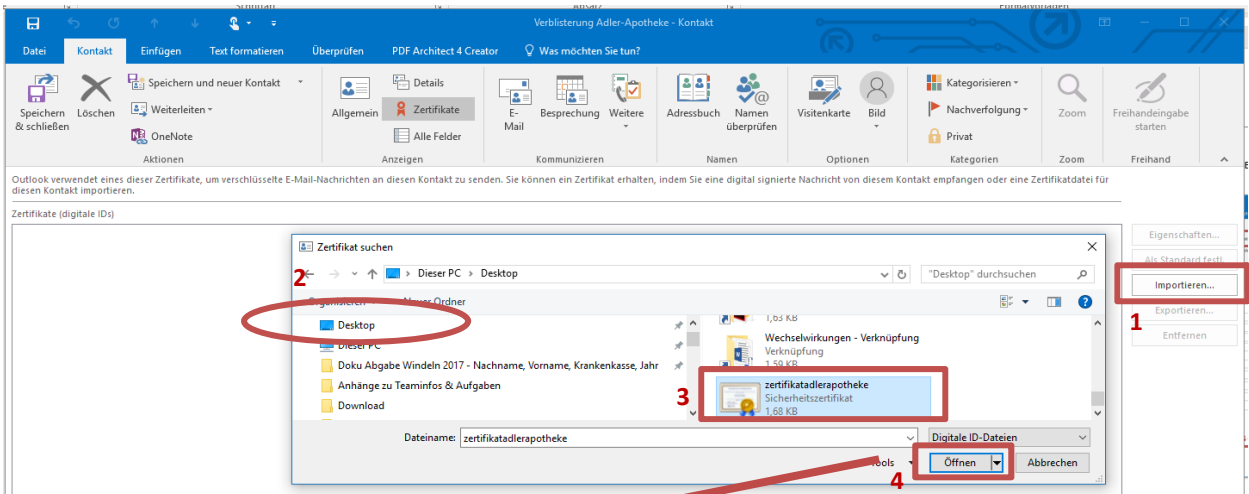
- Sicherheitszertifikat für unser allgemeine Kontakt-E-Mail **info@adler-apotheke.info** downloaden:  
<http://www.adler-apotheke.info/upload/zertifikate/zertifikatadlerapotheke.cer>
- Sicherheitszertifikat für unser Abteilungs-E-Mail **verblisterung@adler-apotheke.info** downloaden:  
<http://www.adler-apotheke.info/upload/zertifikate/zertifikatverblisterung.cer>



2) Öffnen Sie Ihr Mail-Programm (in unserem Fall Outlook) und legen Sie uns als Kontakt an (z.B. unsere Verblisterungs-Abteilung). **Danach drücken Sie auf den Knopf „Zertifikate“**



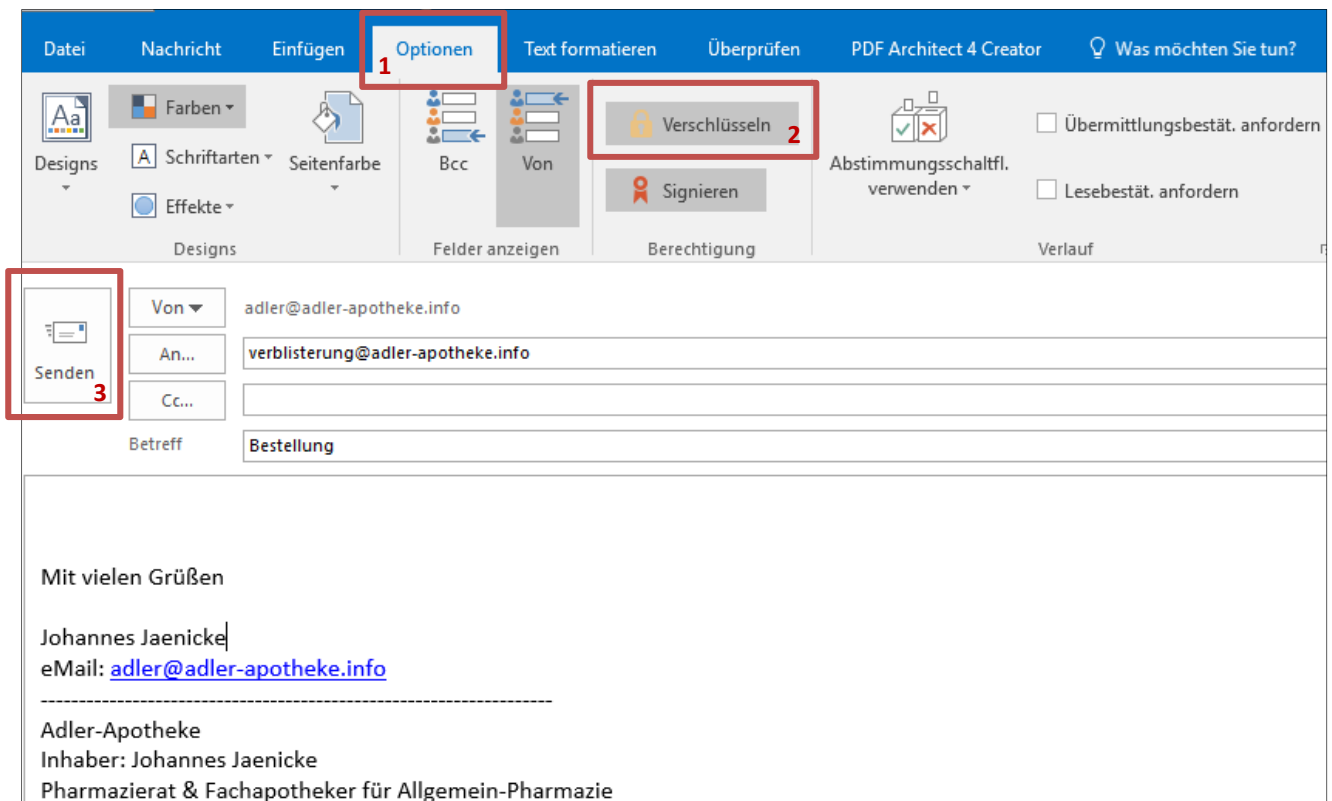
3) Importieren Sie das in Punkt 1 heruntergeladene Sicherheitszertifikat. Wichtig!!: **das Zertifikat muss zur in Punkt 2 eingegebenen E-Mail-Adresse passen:** z.B. Importieren sie das Zertifikat „Verblisterung“ nur in den Kontakt mit der E-Mail-Adresse verblisterung@adler-apotheke.info



Sie haben jetzt unser Sicherheitszertifikat in Ihr Mail-Programm eingebunden und können uns ab jetzt an die hinterlegte E-Mail-Adresse verschlüsselte Mails senden. Das heruntergeladene und auf dem Desktop gespeicherte Sicherheitszertifikat können Sie nach dem Einbinden in Ihr Mailprogramm löschen.

## So senden Sie uns verschlüsselte Mails:

Nach Einbinden der Sicherheitszertifikate in Ihr Mailprogramm (wie oben beschrieben) und nach dem Verfassen einer E-Mail an uns, klicken Sie (im Mailprogramm Outlook) einfach auf den Reiter „Optionen“ und dann auf „Verschlüsseln“. Anschließend können Sie die Mail verschlüsselt mit dem Knopf „Senden“ an uns abschicken. Keiner – außer uns – kann dann den Inhalt dieser eMail lesen.



**Hinweis:** Sie können nur verschlüsselte E-Mails senden, wenn das in Ihrem Mailprogramm unter Punkt 3) eingebundene Sicherheits-Zertifikat zur Ziel-E-Mail passt.

Haben Sie z.B. das nur das Sicherheitszertifikat für die eMail-Adresse [verblisterung@adler-apotheke.info](mailto:verblisterung@adler-apotheke.info) eingebunden, dann können Sie an [info@adler-apotheke.info](mailto:info@adler-apotheke.info) keine verschlüsselte Mail schicken, weil hier das entsprechende Sicherheitszertifikat fehlt. Für jede E-Mail-Adresse müssen Sie ein passendes Zertifikat im Adressbuch hinterlegen.

**Beachten Sie außerdem:** Sie können uns mit dieser Anleitung verschlüsselte Mails zukommen lassen. **Wir selber können Ihnen aber NICHT verschlüsselt antworten**, da wir dafür ein Sicherheitszertifikat von Ihnen brauchen. Wenn Sie also Ihren kompletten Mailverkehr mit uns in beide Richtungen verschlüsseln wollen, dann müssen Sie sich zusätzlich selber ein Sicherheitszertifikat zulegen. Anbieter von solchen Zertifikaten finden Sie z.B. bei google.de mit den Suchwörter „Sicherheitszertifikat Email kaufen“ – es gibt auch kostenlose Anbieter.

Weitere Hilfe und Fragen beantworten wir gerne unter [adler@adler-apotheke.info](mailto:adler@adler-apotheke.info)